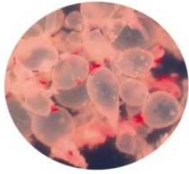


Centre des Maladies Trophoblastiques

Plaidoyer pour la formation de Centres de Référence

Exemple du Centre des Maladies Trophoblastiques

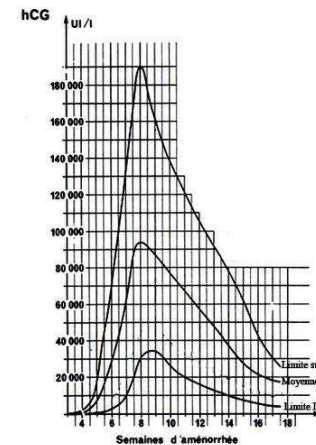
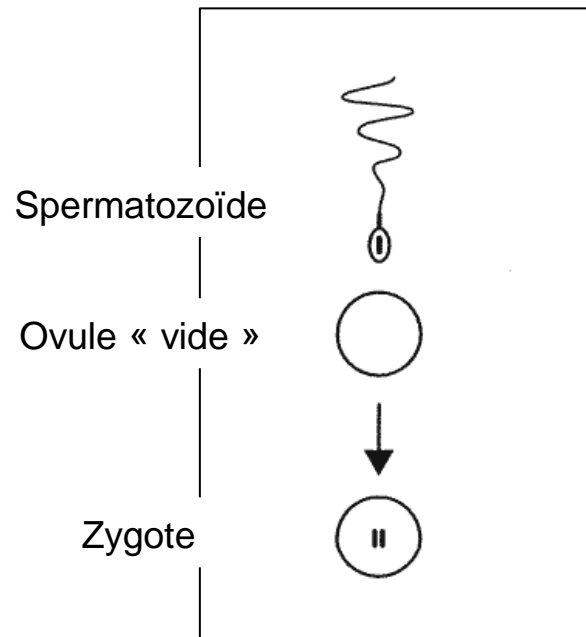
Patrick PETIGNAT
Département de Gynécologie Obstétrique



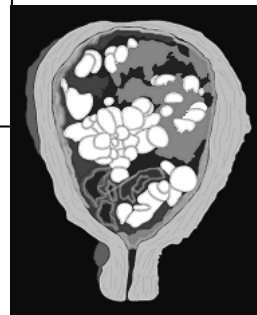
Centre des Maladies Trophoblastiques

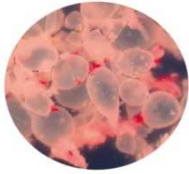
Pathologie

Maladie de la grossesse



« Cancer »
chimiothérapie



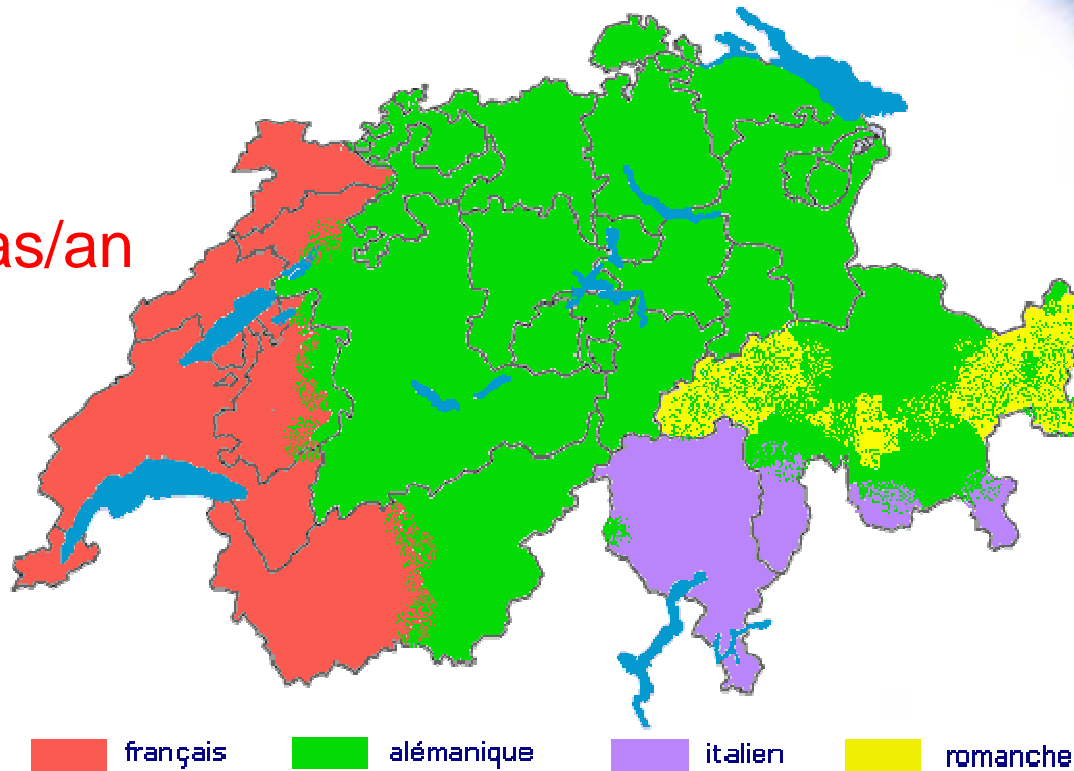


Centre des Maladies Trophoblastiques

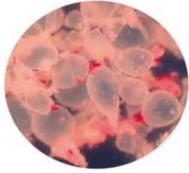
Incidence

Maladies rares (1/1.000 grossesses)

25-30 cas/an



120 cas/an
30 cas MTP



Centre des Maladies Trophoblastiques

Plaidoyer pour un Centre Maladies rares (1/1.000 grossesses)

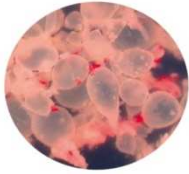


GYNECOLOGUE
PATHOLOGUE
ONCOLOGUE MEDICALE

- 1 cas/10 ans
- 1 cas/4 ans
- 1 cas/12 ans

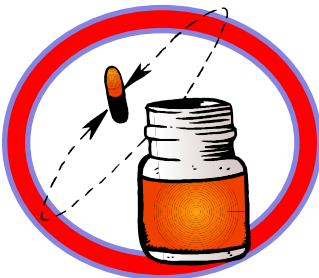
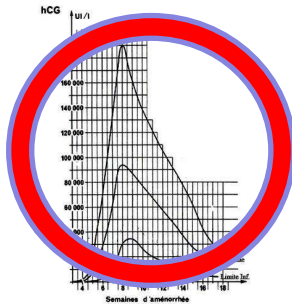
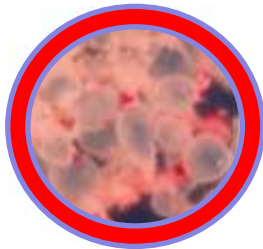


~120 cas/an
20 cas MTP



Centre des Maladies Trophoblastiques

Plaidoyer pour un Centre *Source d'erreur*

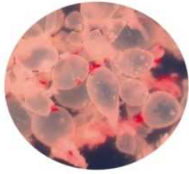


Diagnostic

Suivi

Traitement





Centre des Maladies Trophoblastiques

Plaidoyer pour un Centre

Diagnostic

Histologie « difficile »

✓ *Exemples*

- Expertise de 400 cas « étiquetés » MP
 - MP - 50% diagnostic confirmé à la relecture (23% absence de môle)

Paradinas et al. Int J Obstet Gyn 1998

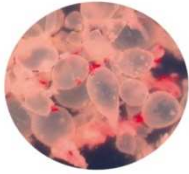
- Changement diagnostic 22.7% (Centre Maladies Trophoblastiques, Lyon)

www.mole-chorio.comC

Env. 20-50% erreur diagnostic

Pathologiste référent améliore le diagnostic





Centre des Maladies Trophoblastiques

Plaidoyer pour un centre *Suivi incomplet*

Table 1. Human Chorionic Gonadotropin Follow-up in Patients With Complete and Partial Mole

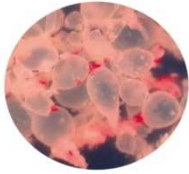
	Complete mole	Partial mole
Total cases	293/73%	107/27%
Developed persistence	62/21%	5/4.7%
Completed hCG follow-up	141/61%	70/69%
Did not complete follow-up but had at least 1 undetectable hCG	79/34%	30/30%
Did not complete follow-up and did not reach undetectable hCG	11/4.8%	2/2.0%
Mean preevacuation hCG (SE) (mIU/mL)	195,826 (166,673, 224,979)	75,411 (44,443, 106,379)
Mean no. of weeks to undetectable hCG (SE)	8.4 (8.0, 8.8)	5.8 (5.5, 6.1)

hCG = human chorionic gonadotropin; SE = standard error.

Env. 30-40% suivi incomplet

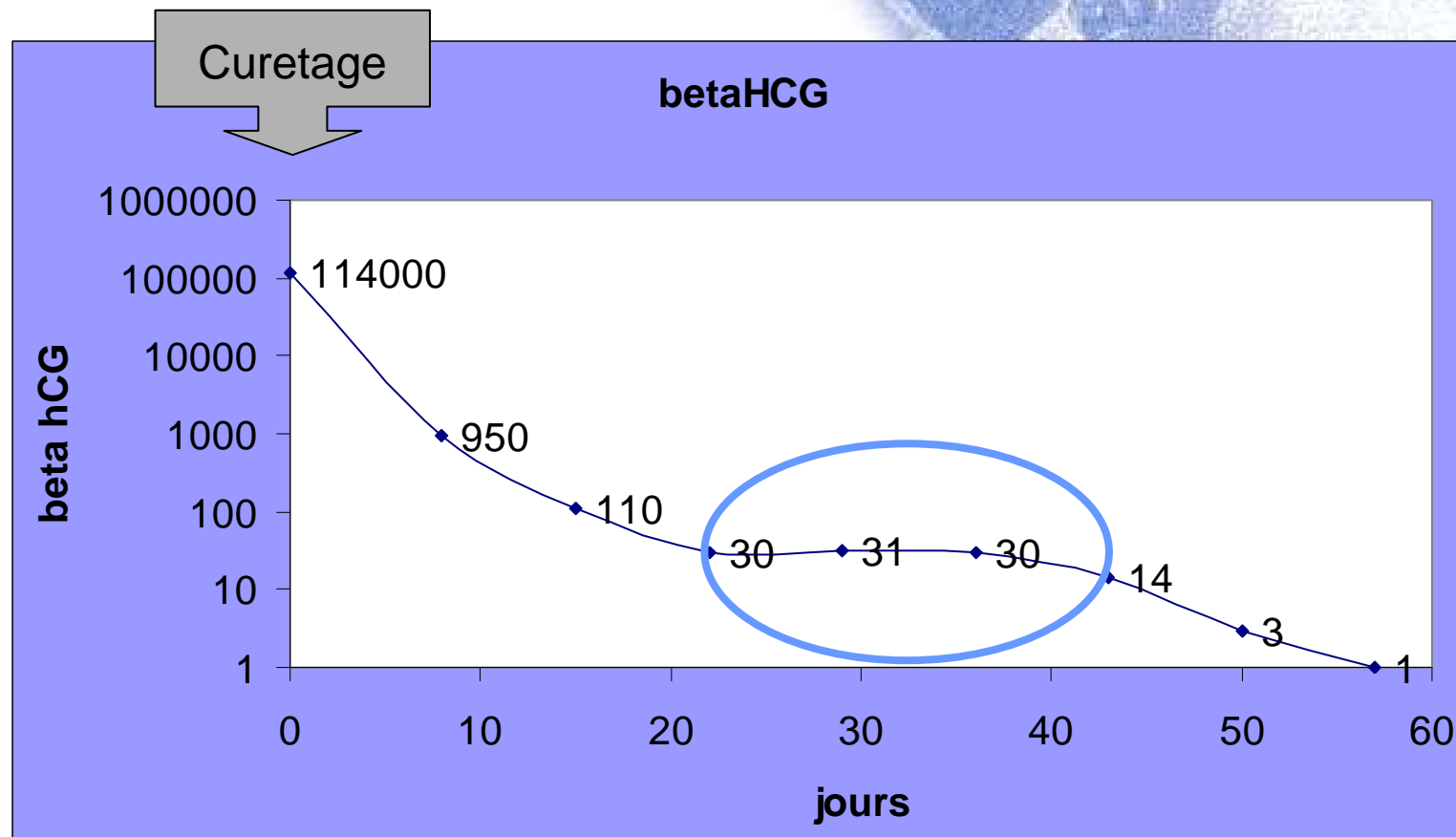
Feltmate et al. Obstet Gynecol 2003

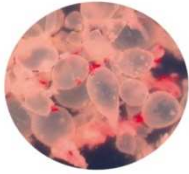
L'enregistrement dans un Centre améliore le suivi



Centre des Maladies Trophoblastiques

Pas de chimiothérapie *Indications*





Centre des Maladies Trophoblastiques

Plaidoyer pour un Centre Chimiothérapie

Eviter les « sur traitements »:

- 30% chimiothérapie « lourde » inutile

www.mole-chorio.com

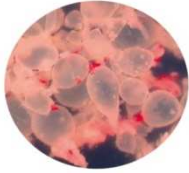
Eviter les « sous traitements »:

- Monochimiothérapie par erreur parce que score pronostique sous-estimé - bilan d'extension inadéquat (2/3 patientes dcd ttt initial inadéquat)

Env. 30% erreur de chimiothérapie



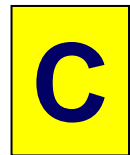
www.mole-chorio.com

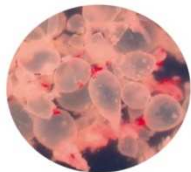


Centre des Maladies Trophoblastiques

Plaidoyer pour un Centre

L'enregistrement des patientes dans un Centre référent améliore la prise en charge (diagnostic, suivi, bilan et traitement)





Centre des maladies trophoblastiques

Comment offrir un service de qualité?

Recrutement

Masse critique nécessaire à la garantie de la qualité des soins, développement et conservation de l'expertise

Enseignement

Base constante pour répondre aux besoins éducatifs des étudiants et médecins en formation

Recherche


Collectif suffisant pour développement de projets de recherche clinique et fondamentale

HUG - Genève - Centre des maladies trophoblastiques - Microsoft Internet Explorer

Fichier Edition Affichage Favoris Outils ?

Précédente Recherche Favoris

Adresse <http://www.mole-chorio.ch/> OK Liens >>




Centre des Maladies Trophoblastiques

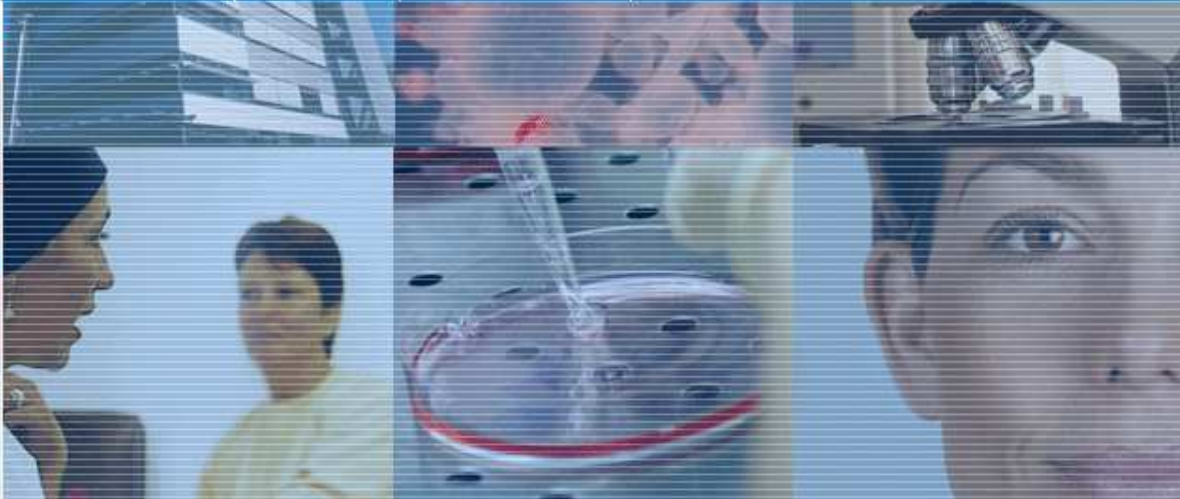
Formulaires
Promesse de don

Liens utiles
FAQ
Contacts
Charte éthique

Accueil

Accessibilité 

Qui sommes-nous? Infos patientes Infos professionnels Recherche / Publications



Bienvenue sur le site du Centre des Maladies Trophoblastiques

Le Centre des Maladies Trophoblastiques a pour but d'aider les médecins à optimiser la prise en charge des patientes atteintes de cette pathologie rare.

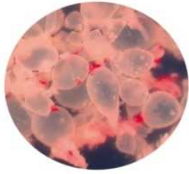
Qu'est-ce qu'une maladie trophoblastique ?

C'est un développement anormal du placenta. Elle nécessite une surveillance, car il existe un risque de persistance de tissu placentaire dans la paroi de l'utérus et de prolifération de ce tissu ailleurs dans le corps.

Centre des Maladies Trophoblastiques
rue Gabrielle Perret-Gentil 2
(ex - 24 rue Micheli-du-Crest)
1211 Genève 14
022 382 82 00
unite.oncogynchir@hcuge.ch

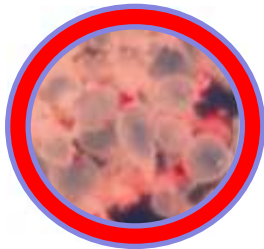
Intranet local

Démarrer Novell GroupWise - ... Message du Jour 3 Internet Explorer KINGSTON (F:) Microsoft PowerPoin... 17:55

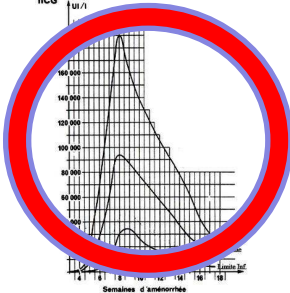


Comment fonctionne le Centre ?

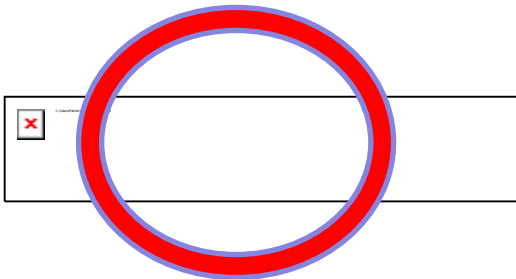
En pratique



✓ Relecture histologique

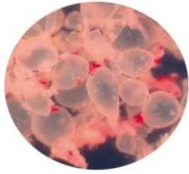


✓ Courbe décroissance hCG



✓ Assure suivi complet

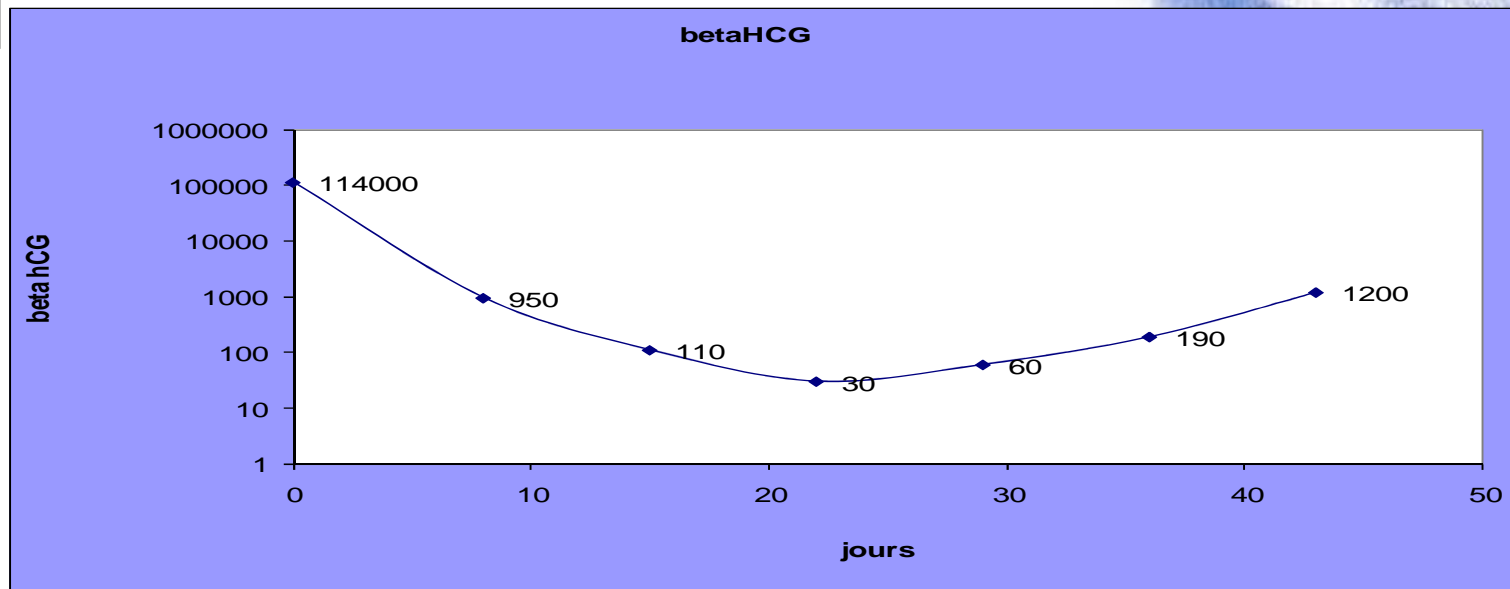




Comment fonctionne le Centre ?

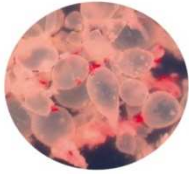
En pratique

SI EVOLUTION ANORMALE hCG



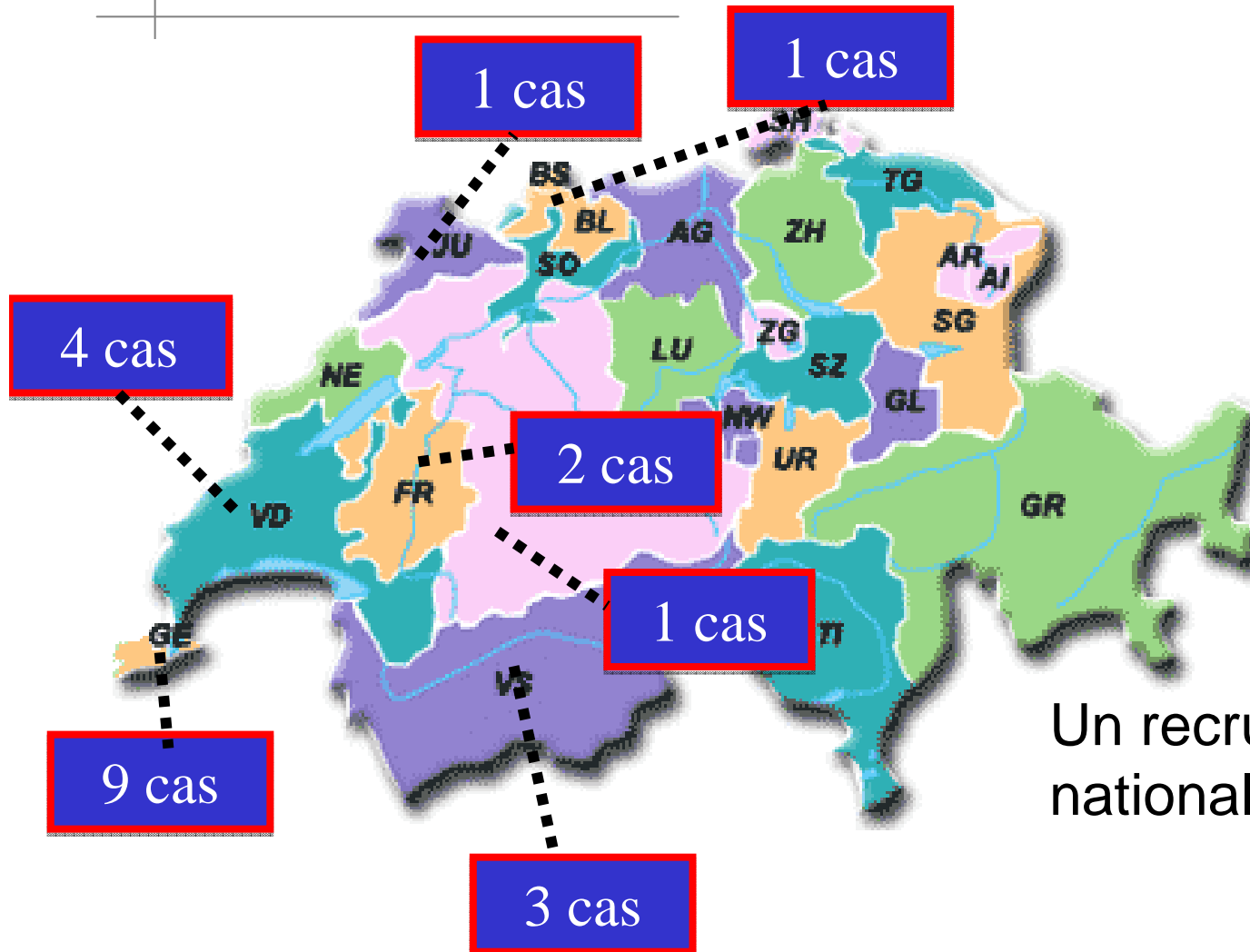
Nous contactons le médecin traitant pour

- Organiser le bilan d'extension
- Calculer le score FIGO
- Décider ensemble du traitement

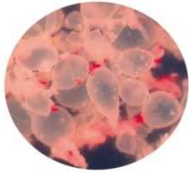


Centre des Maladies Trophoblastiques

Premiers résultats du centre (9 mois d'activité)



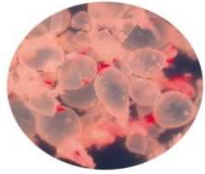
Un recrutement national en hausse



Centre des maladies trophoblastiques

Où sommes-nous ? Où allons-nous ?



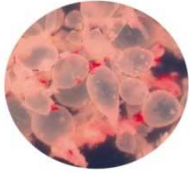


Centre des maladies trophoblastiques



- ✓ **Guide** de bonnes pratiques, brochure d'information aux patientes, site internet (2008)
- ✓ **Ouverture site:** Janvier 2009, HUG
- ✓ **Financement, ressources:** HUG
 - ✓ Autre financement: GRSSGO (?), Ligue contre le cancer (?)
- ✓ **Collaboration:** CHUV, H-NE, H-JU
- ✓ **Reconnaissance:** Septembre 2009 GRSSGO
- ✓ **Recherche:** Fonds publique





Comment fonctionne le Centre ?



Où allons-nous ?

PROJET GENERAL

- ✓ Améliorer notre recrutement au niveau national
 - Développer les collaborations, favoriser l'enregistrement
- ✓ Unité de coordination nationale pour la prise en charge des tumeurs trophoblastiques
 - Reconnaissance autorités, obtenir des ressources

PROJET PATHOLOGIE

- ✓ Création d'un réseau pathologistes référents sur le territoire suisse
- ✓ Création de critères diagnostiques communs
 - Rapport, examens complémentaires

PROJET GENETIQUE

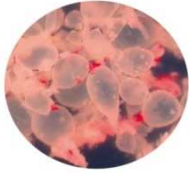
- ✓ Conseils génétiques et recherche de NRLP7

PROJET PATIENTES

- ✓ Evaluation de notre prise en charge du point de vue des patientes, pour permettre d'améliorer la qualité du service apporté.

PROJET RECHERCHE

- ✓ GRP78 marqueurs diagnostiques et pronostiques



Centre des maladies trophoblastiques

Justification de la création d'une unité de coordination nationale

Nombre de cas annuel pour la Suisse: 120 cas

- ✓ Harmoniser les prises en charge
- ✓ Standardiser les examens (histologie, radiologie)
- ✓ Optimiser les traitements
 - ✓ Réduire retard de traitements (diminue les risques de décès)
 - ✓ Eviter les sur-traitements inutiles et coûteux



Centre des Maladies Trophoblastiques

Remerciements

Gynécologie

Chahin Ahtari

Alexandra Ambrosetti

Yves Brunisholz

Jean-Bernard Dubuisson

Alexandre Rozenholc

Jacques Seydoux

Pathologie

Vildana Finci

Maria Osterheld

Marie-Françoise Pelte

Infirmière référente et de recherche

Ginette Rosseel

Génétique

Ariane Giacobino

Oncologie Médicale

Jean Bauer

Alexandre Bodmer

Centre des maladies trophoblastiques Lyon

François Golfier


Swiss Pediatric Pathology Group
Société Suisse de Pathologie Pédiatrique
Schweizerische Pädiopathologische Arbeitsgruppe


GROUPEMENT ROMAND
DE LA SOCIÉTÉ SUISSE
DE GYNÉCOLOGIE
ET OBSTÉTRIQUE


CHUV


Hôpital neuchâtelois


Hôpital
du Jura


HUG
Hôpitaux Universitaires de Genève